

# INFORMATION AUX BACHELIERS :

## Calendrier des inscriptions pour les études supérieures en France adapté aux contraintes de l'Ecole Européenne.

Chers Bacheliers, chers Parents,

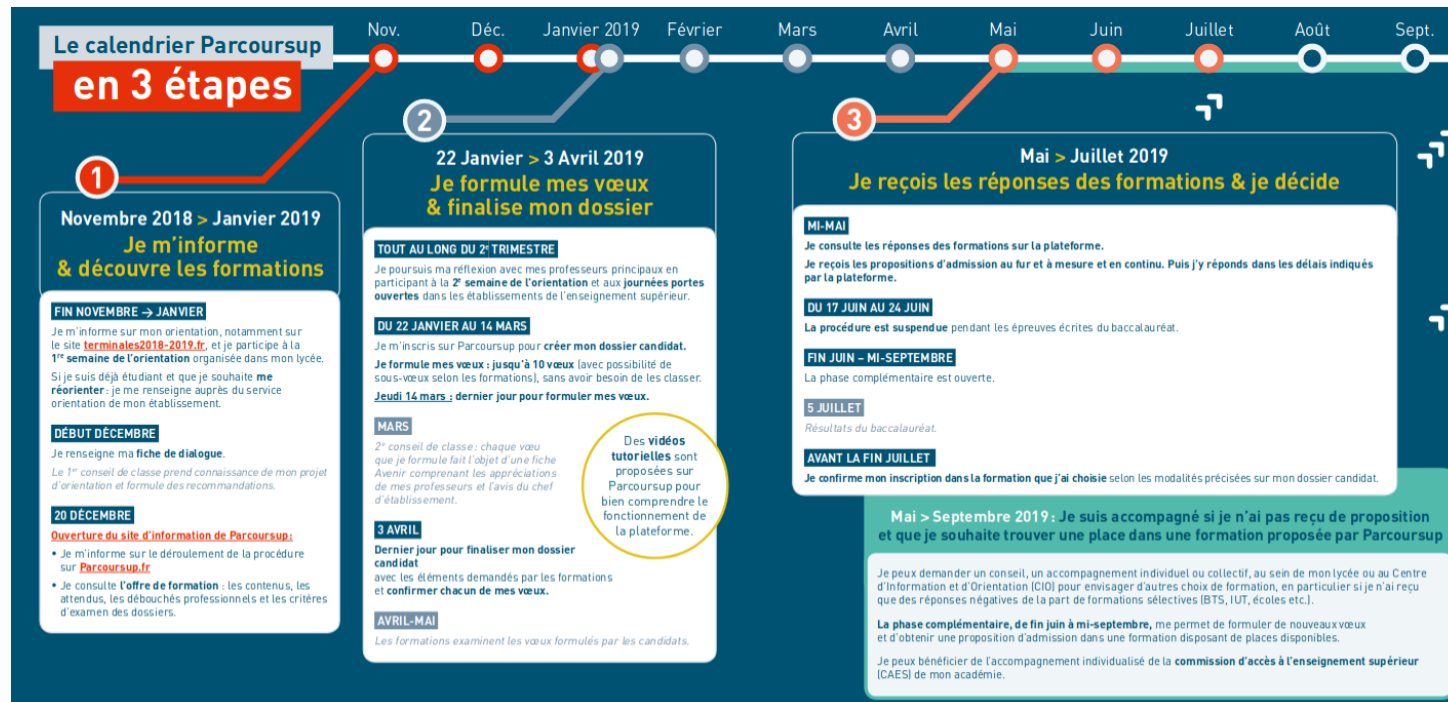
Les inscriptions pour des études supérieures en France se font de façon électronique, grâce à une procédure centralisée nommée PARCOURSUP, à partir du site suivant : <https://www.parcoursup.fr/>

Tous les conseils et les informations utiles pour construire votre projet d'orientation : [terminales2018-2019.fr](http://terminales2018-2019.fr)

### 1 - Le site OUVRIRA LE 22 JANVIER et fermera le 1er MARS.

Nous vous recommandons d'aller sur le site afin de vous informer sur les différentes formations susceptibles de vous intéresser. Les écoles, les universités précisent ce qu'il convient de faire pour présenter sa candidature.

### 2 – Consultez le calendrier de la procédure : ICI



## Attention, toutes les formations n'utilisent pas PARCOURSUP

Procédure PARCOURSUP	HORS Procédure
BTS, BTSA, DUT, DEUST, DCG, CPGE (classes préparatoires aux grandes écoles), Universités, PACES (médecine). La plupart des écoles d'ingénieur, les Ecoles nationales d'architecture, MAN&MANAA, Ecoles supérieures d'art, prépas paramédicales & sociales, Ecoles de commerce, Ecricom, EGC	Sciences Po : concours commun & procédure internationale Institut d'Etudes Politiques Certaines écoles d'ingénieur : FESIA, ICAM Nombreuses écoles de commerce Certaines écoles dans le secteur social, paramédical

Consultez le site de l'école souhaitée pour savoir si une formation utilise le portail PARCOURSUP pour enregistrer les candidatures.

### 3 – Comment s'inscrire ?

L'école européenne gère les dossiers des élèves qui ont payé **les frais de gestion administrative**. Une fois reçue la preuve de paiement, le professeur orienteur vous donnera votre **INE**.

Il contactera les professeurs de vos enfants afin qu'ils remplissent un dossier dont il devra faire ensuite la synthèse. Le directeur de l'école finalisera le dossier avec sa propre synthèse.

Tout au long de la procédure, pour remplir **la partie du dossier qui les concernent**, les élèves peuvent demander conseil ou de l'aide au professeur orienteur.

### 4 - Quand sait-on si une candidature est retenue ?

A partir de **fin mai**, commence la **première phase d'admission** :

**Connectez-vous régulièrement à votre espace personnel** pour voir les propositions d'affectation qui vous sont faites, les accepter ou les refuser en suivant les différentes phases d'admission.

Nous restons, chers Bacheliers, chers Parents, à votre entière disposition.

Pour tout complément d'information : contact : [nathalie.chesse-chesnot@teacher.eursec.eu](mailto:nathalie.chesse-chesnot@teacher.eursec.eu)

Cordialement

Nathalie Chessé-Chesnot